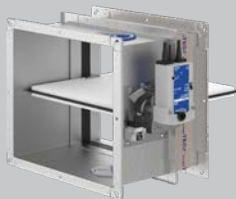


Izjava o svojstvima proizvoda

DoP/FKA2-EU/DE/001

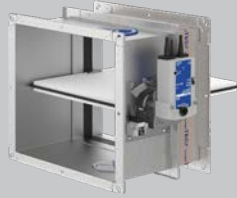


TROX[®] TECHNIK
The art of handling air

1	Proizvod Jedinstvena identifikacijska oznaka vrste proizvoda	Protupožarna zaklopka FKA2-EU																														
2	Predviđena upotreba	Koristi se u kombinaciji sa zidovima i stropovima da bi se održala cjelovitost požarnih odjeljaka u GVIK sustavima																														
3	Proizvođač	<table><tr><td>TROX GmbH</td><td>Telefon</td><td>+49 (0)2845 2020</td></tr><tr><td></td><td>Faks</td><td>+49 (0)2845 202265</td></tr><tr><td>Heinrich-Trox-Platz</td><td>E-mail</td><td>trox@trox.de</td></tr><tr><td>47504 Neukirchen-Vluyn,</td><td>Internet</td><td>www.troxtechnik.com</td></tr><tr><td>Njemačka</td><td></td><td></td></tr><tr><td>TROX HESCO Schweiz AG</td><td>Telefon</td><td>+41 (0)55250 7111</td></tr><tr><td></td><td>Faks</td><td>+41 (0)55250 7310</td></tr><tr><td>Walderstrasse 125</td><td>E-mail</td><td>info@troxhesco.ch</td></tr><tr><td>8630 Rüti ZH</td><td>Internet</td><td>www.troxhesco.ch</td></tr><tr><td>Švicarska</td><td></td><td></td></tr></table>	TROX GmbH	Telefon	+49 (0)2845 2020		Faks	+49 (0)2845 202265	Heinrich-Trox-Platz	E-mail	trox@trox.de	47504 Neukirchen-Vluyn,	Internet	www.troxtechnik.com	Njemačka			TROX HESCO Schweiz AG	Telefon	+41 (0)55250 7111		Faks	+41 (0)55250 7310	Walderstrasse 125	E-mail	info@troxhesco.ch	8630 Rüti ZH	Internet	www.troxhesco.ch	Švicarska		
TROX GmbH	Telefon	+49 (0)2845 2020																														
	Faks	+49 (0)2845 202265																														
Heinrich-Trox-Platz	E-mail	trox@trox.de																														
47504 Neukirchen-Vluyn,	Internet	www.troxtechnik.com																														
Njemačka																																
TROX HESCO Schweiz AG	Telefon	+41 (0)55250 7111																														
	Faks	+41 (0)55250 7310																														
Walderstrasse 125	E-mail	info@troxhesco.ch																														
8630 Rüti ZH	Internet	www.troxhesco.ch																														
Švicarska																																
5	Sustav ocjenjivanja i provjere stalnosti svojstava	Sustav 1																														
6	Harmonizirani standardi Ovlašteno tijelo / ovlaštena tijela	<p>EN 15650:2010</p> <p>Ovlašteno tijelo 1322 - IBS provelo je početni pregled tvornice i tvorničku kontrolu proizvodnje, kao i stalni nadzor, procjenu i evaluaciju tvorničke kontrole proizvodnje sukladno Sustavu 1 Uredbe o građevnim proizvodima i izdalo Certifikat o stalnosti svojstava:</p> <p>1322-CPR-74135/01 1322-CPR-61977/01</p>																														



Izjava o svojstvima proizvoda

DoP/FKA2-EU/DE/001



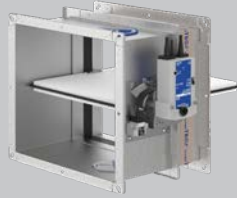
TROX® **TECHNIK**
The art of handling air

7 Izjavljena svojstva


200 x 100 do 1500 x 800 mm				
Nosiva konstrukcija	Podaci o konstrukciji	Mjesto ugradnje	Način ugradnje	Razred učinka (EI TT)
 Masivni zid	d ≥ 100 mm, Udaljenost do nosivih strukturnih elemenata ≥ 40 mm, Udaljenost između kućišta ≥ 60 mm	u zid	Ugradnja žbukanjem	EI 120 (v _e i↔o) S
	d ≥ 100 mm, Udaljenost do nosivih strukturnih elemenata ≥ 40 mm, Udaljenost između kućišta ≥ 60 mm	u zid	Ugradnja pomoću žbuke (djelomično s mineralnom vunom)	EI 90 (v _e i↔o) S
	d ≥ 100 mm, Komplet za ugradnju ES	na udaljenosti od zida	Suha ugradnja bez žbuke	EI 90 (v _e i↔o) S
	d ≥ 100 mm, Udaljenost do nosivih strukturnih elemenata ≥ 40 mm	u zid	Mineralna vuna	EI 120 (v _e i↔o) S
 Laki pregradni zid	Metalna potkonstrukcija (također čelična potkonstrukcija), gips ploče, cementne ploče ili vlaknima ojačane gips ploče, d ≥ 94 mm, s ili bez mineralne vune, Udaljenost do nosivih strukturnih elemenata ≥ 40 mm, Udaljenost između kućišta ≥ 60 mm	u zid	Ugradnja žbukanjem	EI 120 (v _e i↔o) S
	Metalna potkonstrukcija (također čelična potkonstrukcija), gips ploče, cementne ploče ili vlaknima ojačane gips ploče, d ≥ 94 mm, s ili bez mineralne vune, Udaljenost do nosivih strukturnih elemenata ≥ 40 mm	u zid	Mineralna vuna	EI 120 (v _e i↔o) S
	Metalna potkonstrukcija (također čelična potkonstrukcija), gips ploče, cementne ploče ili vlaknima ojačane gips ploče, d ≥ 80 mm, s ili bez mineralne vune, Udaljenost do nosivih strukturnih elemenata ≥ 40 mm	u zid	Mineralna vuna	EI 60 (v _e i↔o) S
	Metalna potkonstrukcija (također čelična potkonstrukcija), gips ploče, cementne ploče ili vlaknima ojačane gips ploče, d ≥ 75 mm, s ili bez mineralne vune, Udaljenost do nosivih strukturnih elemenata ≥ 40 mm	u zid	Mineralna vuna	EI 30 (v _e i↔o) S
	Metalna potkonstrukcija (također čelična potkonstrukcija), gips ploče, cementne ploče ili vlaknima ojačane gips ploče d ≥ 94 mm, s ili bez mineralne vune, Komplet za ugradnju ES, Udaljenost do nosivih strukturnih elemenata ≥ 65 mm	u zid	Suha ugradnja bez žbuke	EI 120 (v _e i↔o) S
	Metalna potkonstrukcija (također čelična potkonstrukcija), gips ploče, cementne ploče ili vlaknima ojačane gips ploče d ≥ 94 mm, s ili bez mineralne vune, Komplet za ugradnju ES, prodor kroz zid	na udaljenosti od zida	Suha ugradnja bez žbuke	EI 90 (v _e i↔o) S
	Metalna potkonstrukcija s čeličnim limom, koja se koristi kao zid odjeljka, sigurnosni pregradni zid ili zid za zaštitu od zračenja, gips ploče, cementne ploče, vlaknima ojačane gips ploče d ≥ 100 mm, s ili bez mineralne vune, Udaljenost do nosivih strukturnih elemenata ≥ 40 mm, Udaljenost između kućišta ≥ 60 mm	u zid	Ugradnja žbukanjem	EI 120 (v _e i↔o) S
	Metalna potkonstrukcija sa čeličnim limom, koja se koristi kao zid odjeljka, sigurnosni pregradni zid ili zid za zaštitu od zračenja, gips ploče, cementne ploče, vlaknima ojačane gips ploče d ≥ 100 mm, s ili bez mineralne vune, Komplet za ugradnju, Udaljenost do nosivih strukturnih elemenata ≥ 65 mm	u zid	Suha ugradnja bez žbuke	EI 120 (v _e i↔o) S

Izjava o svojstvima proizvoda

DoP/FKA2-EU/DE/001

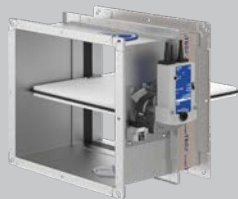


TROX® **TECHNIK**
The art of handling air

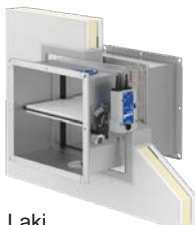

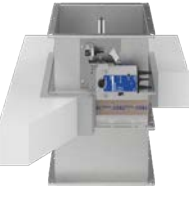
200 x 100 do 1500 x 800 mm				
Nosiva konstrukcija	Podaci o konstrukciji	Mjesto ugradnje	Način ugradnje	Razred učinka (EI TT)
 <p>Laki pregradni zid</p>	<p>Metalna potkonstrukcija sa čeličnim limom, koja se koristi kao zid odjeljka, sigurnosni pregradni zid ili zid za zaštitu od zračenja, gips ploče, cementne ploče, vlaknima ojačane gips ploče d ≥ 100 mm, s ili bez mineralne vune, Udaljenost do nosivih strukturnih elemenata ≥ 40 mm</p>	u zid	Mineralna vuna	EI 120 (v _e i↔o) S
	<p>Drvena potkonstrukcija, gips ploče, cementne ploče ili vlaknima ojačane gips ploče, d ≥ 130 mm, s ili bez mineralne vune, Udaljenost do nosivih strukturnih elemenata ≥ 40 mm, Udaljenost između kućišta ≥ 60 mm</p>	u zid	Ugradnja žbukanjem	EI 120 (v _e i↔o) S
	<p>Drvena potkonstrukcija, gips ploče, cementne ploče ili vlaknima ojačane gips ploče d ≥ 130 mm, s ili bez mineralne vune, Komplet za ugradnju, Udaljenost do nosivih strukturnih elemenata ≥ 65 mm</p>	u zid	Suha ugradnja bez žbuke	EI 120 (v _e i↔o) S
	<p>Drvena potkonstrukcija, gips ploče, cementne ploče ili vlaknima ojačane gips ploče d ≥ 130 mm, s ili bez mineralne vune, Udaljenost do nosivih strukturnih elemenata ≥ 40 mm</p>	u zid	Mineralna vuna	EI 120 (v _e i↔o) S
	<p>Drvena potkonstrukcija (također izvedbe s drvenim pločama i drvenim okvirima), gips ploče, cementne ploče ili vlaknima ojačane gips ploče, d ≥ 105 mm, s ili bez mineralne vune Udaljenost do nosivih strukturnih elemenata ≥ 40 mm, Udaljenost između kućišta ≥ 60 mm</p>	u zid	Ugradnja žbukanjem	EI 30 (v _e i↔o) S
	<p>Drvena potkonstrukcija (također izvedbe s drvenim pločama i drvenim okvirima), gips ploče, cementne ploče ili vlaknima ojačane gips ploče, d ≥ 105 mm, s ili bez mineralne vune, Udaljenost do nosivih strukturnih elemenata ≥ 40 mm</p>	u zid	Mineralna vuna	EI 30 (v _e i↔o) S
	<p>Drvena potkonstrukcija (također izvedbe s drvenim pločama i drvenim okvirima), gips ploče, cementne ploče ili vlaknima ojačane gips ploče, d ≥ 105 mm, s ili bez mineralne vune Udaljenost do nosivih strukturnih elemenata ≥ 65 mm</p>	u zid	Suha ugradnja bez žbuke	EI 30 (v _e i↔o) S
	<p>Zid s poludrvenom potkonstrukcijom, gips ploče, cementne ploče ili vlaknima ojačane gips ploče d ≥ 140 mm, s ili bez mineralne vune, Udaljenost do nosivih strukturnih elemenata ≥ 40 mm, Udaljenost između kućišta ≥ 60 mm</p>	u zid	Ugradnja žbukanjem	EI 90 (v _e i↔o) S
	<p>Zid s poludrvenom potkonstrukcijom, gips ploče, cementne ploče ili vlaknima ojačane gips ploče, d ≥ 140 mm, s ili bez mineralne vune, Komplet za ugradnju, Udaljenost do nosivih strukturnih elemenata ≥ 65 mm</p>	u zid	Suha ugradnja bez žbuke	EI 90 (v _e i↔o) S
<p>Zid s poludrvenom potkonstrukcijom, gips ploče, cementne ploče ili vlaknima ojačane gips ploče d ≥ 140 mm, s ili bez mineralne vune, Udaljenost do nosivih strukturnih elemenata ≥ 40 mm</p>	u zid	Mineralna vuna	EI 90 (v _e i↔o) S	

Izjava o svojstvima proizvoda

DoP/FKA2-EU/DE/001

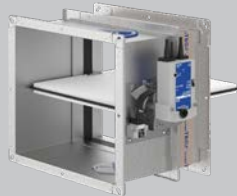


TROX® **TECHNIK**
The art of handling air

200 x 100 do 1500 x 800 mm				
Nosiva konstrukcija	Podaci o konstrukciji	Mjesto ugradnje	Način ugradnje	Razred učinka (EI TT)
 Laki pregradni zid	Puni drveni zid / CLT zid, d ≥ 95 mm, Udaljenost do nosivih strukturnih elemenata ≥ 40 mm, udaljenost između kućišta ≥ 60 mm	u zid	Ugradnja žbukanjem	EI 90 (v _e i↔o) S
	Puni drveni zid / CLT zid, d ≥ 95 mm, Udaljenost do nosivih strukturnih elemenata ≥ 65 mm	u zid	Suha ugradnja bez žbuke	EI 90 (v _e i↔o) S
	Puni drveni zid / CLT zid, d ≥ 95 mm, Udaljenost do nosivih strukturnih elemenata ≥ 40 mm, Udaljenost između kućišta ≥ 40 mm	u zid	Mineralna vuna	EI 90 (v _e i↔o) S
 Pregradni zid	Metalna potkonstrukcija (također čelična potkonstrukcija i nenosivi građevinski elementi), obloga na jednoj strani d ≥ 90 mm, ≥ 2 x 20 mm, gips ploče, cementne ploče, vlaknima ojačane gips ploče ili vatrootporne kalcij silikatne ploče, Udaljenost do nosivih strukturnih elemenata, ≥ 40 mm	u zid	Ugradnja žbukanjem	EI 90 (v _e i↔o) S
	Metalna potkonstrukcija (također čelična potkonstrukcija i nenosivi građevinski elementi), obloga na jednoj strani d ≥ 80 mm, gips ploče, cementne ploče, vlaknima ojačane gips ploče ili vatrootporne kalcij silikatne ploče, Udaljenost do nosivih strukturnih elemenata, ≥ 40 mm	u zid	Ugradnja žbukanjem	EI 90 (v _e i↔o) S
	Metalna potkonstrukcija (također čelična potkonstrukcija i nenosivi građevinski elementi), obloga na jednoj strani d ≥ 75 mm, ≥ 2 x 12.5 mm s armirnom pločom za postizanje d ≥ 90 mm, gips ploče, cementne ploče, vlaknima ojačane gips ploče ili vatrootporne kalcij silikatne ploče, Udaljenost do nosivih strukturnih elemenata, ≥ 40 mm	u zid	Ugradnja žbukanjem	EI 30 (v _e i↔o) S
	Metalna potkonstrukcija (također čelična potkonstrukcija i nenosivi građevinski elementi), obloga na jednoj strani d ≥ 90 mm, 2 x 20 mm, gips ploče, cementne ploče, vlaknima ojačane gips ploče ili vatrootporne kalcij silikatne ploče, Komplet za ugradnju ES, Udaljenost do nosivih strukturnih elemenata, ≥ 65 mm	u zid	Suha ugradnja bez žbuke	EI 90 (v _e i↔o) S
	Metalna potkonstrukcija (konstrukcija s oblogom iznutra), obloga na jednoj strani d ≥ 80 mm, gips ploče, cementne ploče, vlaknima ojačane gips ploče ili vatrootporne kalcij silikatne ploče, Komplet za ugradnju ES, Udaljenost do nosivih strukturnih elemenata, ≥ 65 mm	u zid	Suha ugradnja bez žbuke	EI 90 (v _e i↔o) S
	Metalna potkonstrukcija (također čelična potkonstrukcija i nenosivi građevinski elementi), obloga na jednoj strani d ≥ 75 mm, ≥ 2 x 12.5 mm s armirnom pločom za postizanje d ≥ 90 mm, gips ploče, cementne ploče, vlaknima ojačane gips ploče ili vatrootporne kalcij silikatne ploče, Komplet za ugradnju ES Udaljenost do nosivih strukturnih elemenata, ≥ 65 mm	u zid	Suha ugradnja bez žbuke	EI 30 (v _e i↔o) S
	Metalna potkonstrukcija (konstrukcija s oblogom iznutra), obloga na jednoj strani d ≥ 80 mm, gips ploče, cementne ploče, vlaknima ojačane gips ploče ili vatrootporne kalcij silikatne ploče, Komplet za ugradnju ES, Udaljenost do nosivih strukturnih elemenata, ≥ 65 mm	u zid	Suha ugradnja bez žbuke	EI 90 (v _e i↔o) S
 Masivna stropna ploča	d ≥ 100 mm, Udaljenost do nosivih strukturnih elemenata ≥ 40 mm, Udaljenost između kućišta ≥ 60 mm	u strop	Ugradnja žbukanjem	EI 120 (h _o i↔o) S
	d ≥ 125 mm, ispod stropa, s horizontalnim kanalom, Komplet za ugradnju ES	udaljeno od stropa	Suha ugradnja bez žbuke	EI 90 (h _o i↔o) S
	d ≥ 125 mm, u kombinaciji sa stropovima s drvenim gredama (također ljepljeno lamelirano drvo), Udaljenost do nosivih strukturnih elemenata ≥ 40 mm, Udaljenost između kućišta ≥ 60 mm	u strop	Ugradnja žbukanjem	EI 90 (h _o i↔o) S
	d ≥ 125 mm, u kombinaciji s punim drvenim stropovima, Udaljenost do nosivih strukturnih elemenata, ≥ 40 mm, Udaljenost između kućišta ≥ 60 mm	u strop	Ugradnja žbukanjem	EI 90 (h _o i↔o) S

Izjava o svojstvima proizvoda

DoP/FKA2-EU/DE/001



TROX® **TECHNIK**
The art of handling air

7 Izjavljena svojstva

Bitne značajke	Tehnička specifikacija	Svojstvo
Nazivni uvjeti aktiviranja/osjetljivosti <ul style="list-style-type: none">• Otpornost osjetnog elementa• Temperatura odziva osjetnog elementa 72 °C, 95 °C	ISO 10294-4:2001	Ispunjeno
Odgoda odziva/vrijeme odziva <ul style="list-style-type: none">• Vrijeme zatvaranja	EN 1366-2:2015	Ispunjeno
Radna pouzdanost <ul style="list-style-type: none">• Ciklus otvaranja i zatvaranja, 50 ciklusa	EN 15650:2010 EN 1366-2:2015	Ispunjeno
Trajnost odgode odziva <ul style="list-style-type: none">• Odziv osjetnog elementa na temperaturu i opteretivost	ISO 10294-4:2001	Ispunjeno
Trajnost radne pouzdanosti <ul style="list-style-type: none">• Ispitivanje ciklusa otvaranja i zatvaranja, 10.000 ciklusa<ul style="list-style-type: none">– B(L)F 230-T(N)-(ST) TR– B(L)F 24-T(N)-(ST) TR– BFN 230-T(N)-(ST) TR– BFN 24-T(N)-(ST) TR– BFL 230-T(N)-(ST) TR– BFL 24-T(N)-(ST) TR– ExMax-15-BF TR– RedMax-15-BF TR– GGA126.1E/T../GGA326.1E/T...– GRA126.1E/T../GRA326.1E/T...– GNA126.1E/T../GNA326.1E/T...	EN 15650:2010	Ispunjeno
Zaštita od korozije	EN 15650:2010	Ispunjeno
Propuštanje lopatice zaklopke	EN 1751: 2014	Najmanje razred 2
Propuštanje kućišta zaklopke	EN 1751: 2014	Najmanje razred B

Klasifikacija protupožarne zaklopke ne smije biti veća od klasifikacije zida ili stropa u koji je ugrađena. U tom je slučaju klasifikaciju protupožarne zaklopke potrebno svesti na certificiranu klasifikaciju zida/stropa.

Svojstva proizvoda sukladna su gore opisanim izjavljenim svojstvima. Ova izjava o svojstvima izdana je, sukladno regulativi (EU) br. 305/2011, uz isključivu odgovornost gore naznačenog proizvođača.

Za TROX GmbH i u njegovo ime potpisao:

Neukirchen-Vluyn, 28. listopada 2019

Jan Heymann • Ovlašteni predstavnik • Proizvodi označeni oznakom CE