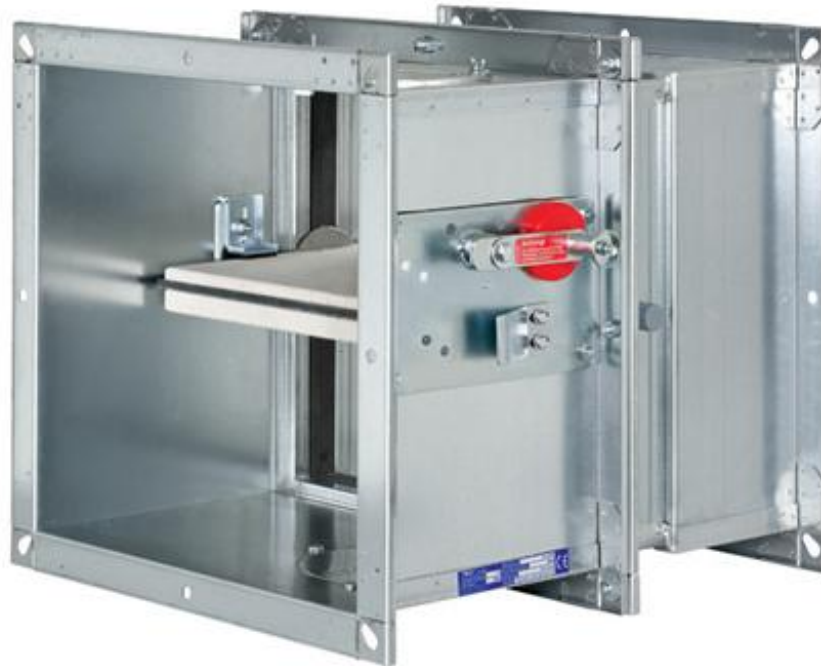


## Type FK-EU



### ZA RAZLIČITE PRIMJENE

Pravokutna protupožarna zaklopka za odvajanje prodora kanala između požarnih sektora, za različite situacije ugradnje, dostupna u različitim veličinama i izvedbama

- Nazivne veličine 200 × 200 – 1.500 × 800 mm, koracima od 1 mm
- Niska razlika tlaka i razina zvučne snage
- Izvedba sa zaštitom od eksplozije (ATEX) kao opcija
- Zaklopka za prijenos zraka kao opcija
- Opcijsko kućište od nehrđajućeg čelika ili kućište završno obrađeno praškastim slojem za povećanu zaštitu od korozije
- Integracija u središnji BMS uz TROXNETCOM
- Univerzalne mogućnosti ugradnje

Opcijska oprema i pribor

- Električni pogon od 24 V/230 V
- Temperatura okidanja 72/95 °C

## PRIMJENA

### Primjena

- TROX protupožarne zaklopke tipa FK-EU s oznakom CE i izjavom o svojstvima proizvoda za odvajanje prodora kanala između požarnih sektora u slučaju požara
- Za sprječavanje širenja vatre i dima kroz sustav kanala u susjedne namjenske požarne sektore

### Posebna obilježja

- Izjava o svojstvima proizvoda sukladno Uredbi o građevinskim proizvodima (CPR)
- Klasifikacija prema EN 13501-3, do EI 120 ( $v_e, h_o, i \leftrightarrow o$ ) S
- Građevinsko-nadzorna dozvola Z-56.4212-991, negoriva i nije opasna za zdravlje
- Ispunjava zahtjeve norme EN 15650
- Ispitana u pogledu vatrootpornih svojstava sukladno normi EN 1366-2
- Ispunjava higijenske zahtjeve prema normi VDI 6022 Dio 1 (07/2011), VDI 3803 (10/2002), DIN 1946 Dio 4 (12/2008) i EN 13779 (09/2007)
- Zaštita od korozije sukladno normi EN 15650 u kombinaciji s EN 60068-2-52
- Propuštanje zraka zatvorene lopatice u skladu je s normom EN 1751, klasa 2
- Propuštanje zraka u kućištu u skladu s normom EN 1751, klasa C;  $(\check{S}+V) \leq 700$ , klasa B
- Niska razlika tlaka i razina zvučne snage
- Proizvoljni smjer strujanja zraka
- Integracija u središnji BMS uz TROXNETCOM

## OPIS

### Varijante

- S rastalnim lemom
- S rastalnim lemom za korištenje u potencijalno eksplozivnim atmosferama
- S pogonom s povratnom oprugom
- S pogonom s povratnom oprugom za uporabu u potencijalno eksplozivnim atmosferama
- S pogonom s povratnom oprugom i detektorom dima
- S pogonom s povratnom oprugom, detektorom dima u kanalima i pokrivnim rešetkama s obje strane za korištenje kao zaklopka za prijenos zraka, s općom građevinsko-nadzornom dozvolom Z-6.50-2031

### Dijelovi i svojstva

- Protupožarne zaklopke L = 500 mm samo za ugradnju: s ugradbenim okvirom i kompletom za ugradnju; s kompletom za ugradnju za lake pregradne zidove; izravno na masivne zidove, ispred masivnih zidova, na udaljenosti od masivnih zidova
- Temperatura okidanja 72 °C ili 95 °C (za uporabu u sustavima ventilacije za distribuciju toplog zraka)
- Rad s jednom rukom

### Priključci

- Krajnja sklopka za prikaz položaja lopatice
- Krajnja sklopka za prikaz položaja lopatice za korištenje u potencijalno eksplozivnim atmosferama
- Pogon s povratnom oprugom za napon napajanja od 24 V AC/DC ili 230 V AC
- Pogon s povratnom oprugom za napon napajanja od 24 – 230 V za korištenje u potencijalno eksplozivnim atmosferama
- Mrežni modul za integraciju u AS-i ili LON mreže
- Pogon s povratnom oprugom i prethodno ožičen detektor dima, napon napajanja 24 V ili 230 V

### Pribor

- Ugradbeni okvir i komplet za ugradnju za suhu ugradnju bez morta u masivne zidove
- Komplet za ugradnju za ugradnju u masivne nenosive zidove s fleksibilnim stropnim spojem
- Komplet za ugradnju za suhu ugradnju bez morta izravno na masivne zidove
- Komplet za ugradnju za suhu ugradnju bez morta ispred masivnih zidova
- Komplet za ugradnju za suhu ugradnju bez morta na udaljenosti od masivnih zidova i stropnih ploča
- Komplet za ugradnju za suhu ugradnju u lake pregradne zidove/požarne zidove s metalnom konstrukcijom i obostranom oblogom
- Komplet za ugradnju za suhu ugradnju bez morta u pregradne zidove s metalnom konstrukcijom ili bez metalne konstrukcije, ali s jednostranom oblogom
- Komplet za ugradnju za ugradnju u lake pregradne zidove s fleksibilnim stropnim spojem
- Fleksibilne veze
- Pokrovna rešetka

- Okrugli priključni nastavci

#### **Korisni dodaci**

- Detektor dima RM-O-3-D
- Detektor dima RM-O-VS-D s nadzorom strujanja zraka

#### **Značajke izvedbe**

- Pravokutna ili četvrtasta izvedba, kruto kućište, obje prirubnice s provrtima za pričvršćivanje
- Prikladna za spajanje kanala, priključnih nastavaka, fleksibilnih veza ili pokrovne rešetke
- Okidnom mehanizmu moguće je pristupiti i ispitati ga izvana
- Dvije revizijske pristupne ploče
- Daljinsko upravljanje s pogonom s povratnom oprugom

#### **Materijali i površine**

Kućište:

- Pocinčani čelični lim
- Pocinčani čelični lim, završno obrađen praškastim slojem RAL 7001
- Nehrđajući čelik 1.4301

Lopatica:

- Specijalni izolacijski materijal
- Specijalni izolacijski materijal s premazom

Ostale komponente:

- Osovine lopatice i pogonska poluga izrađeni od nehrđajućeg čelika
- Ležajevi od mjedi ili nehrđajućeg čelika
- Poliuretanske ili elastomerne brtve

Varijante izvedbe s kućištem od nehrđajućeg čelika ili kućištem završno obrađenim

praškastim slojem ispunjavaju kritičnije zahtjeve za zaštitu od korozije. Detaljan popis na upit.

## TROX Austria GmbH

---



Ured u RH

Trnjanska cesta 45a

10000 Zagreb

Telefon +385 1 61 55 401

Telefax +385 1 61 58 598

e-mail [office@trox.hr](mailto:office@trox.hr)

## Online servisi

---

[Trox Akademija](#)

---

[Kontaktirajte partnera](#)

---

[Reklamacije](#)

---

## Servisi

---

Prodaja i tehnička podrška

Hrvatska

+385 1 6155 401

[Kontakt](#)