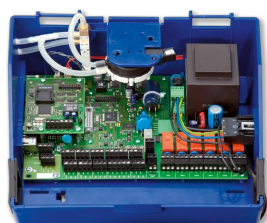
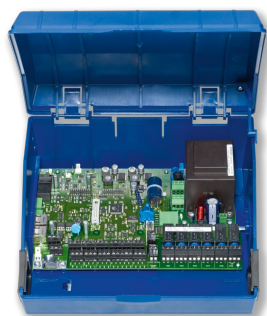




EXPANSION MODULE EM-  
TRF-USV



EASYLAB CONTROLLER  
TCU3



EASYLAB ADAPTER  
MODULE TAM

## EM-TRF-USV

### ZA PRIKLJUČAK REGULATORA EASYLAB NA MREŽNI NAPON OD 230 V I STRUJNO NAPAJANJE BEZ PREKIDA

Modul za proširenje za izravan priključak regulatora EASYLAB tipa TCU3 i adapterskih modula tipa TAM na mrežni napon od 230 V, uključujući strujno napajanje bez prekida

- Dvostruki priključni blokovi za priključak mrežnog napona od 230 V
- Električni utični priključak na osnovnu ploču PCB
- Modul za proširenje integriran je u kućište s EASYLAB osnovnom komponentom
- Strujno napajanje za priključene module
- Integrirana elektronika za punjenje baterije s indikatorom statusa punjenja
- Signaliziranje ispada mreže na EASYLAB upravljačke ploče
- Akcija regulatora u slučaju da je ispad mreže moguće definirati

## Primjena

- Modul za proširenje tipa EM-TRF-USV za sustav EASYLAB
- Za priključak EASYLAB osnovnih komponenti (regulator TCU3 ili adapterski modul TAM) na napojni napon od 230 V AC (mrežni napon)
- Strujno napajanje za osnovnu komponentu i priključene module
- Baterije osiguravaju strujno napajanje bez prekida čak i u slučaju ispada mreže
- Upravljanje i/ili alarmno signaliziranje čak i u slučaju ispada mreže
- Tvornički montiran ili za nadogradnju u kućište EASYLAB osnovne komponente

## Posebna obilježja

- Spreman za ugradnju, može se jednostavno priključiti na osnovnu ploču PCB
- Dvostruki priključni blokovi za priključak mrežnog napona od 230 V AC
- Jednostavan električni priključak modula za proširenje na EASYLAB osnovnu ploču PCB pomoću priključnog utikača
- Jednostavno ožičenje uklopne rasvjete digestora u kombinaciji s modulom za proširenje EM-LIGHT
- Inteligentno upravljanje punjenjem s impulsnim punjenjem, zaštitom od dubokog pražnjenja i zaštitom od povratnog napona
- Svjetlosni indikator radnog stanja
- Mogućnost podešavanja odziva regulacije u slučaju ispada mreže (EASYLAB TCU3 s modulom proširenja EM-TRF-USV)
- U slučaju ispada mreže: optički signal na upravljačkoj ploči; alarmno signaliziranje s mogućnošću konfiguracije

## Opis

---



## Dijelovi i svojstva

- Mrežni transformator 230 V AC (primarni), 24 V AC (sekundarni)
- Inteligentno upravljanje punjenjem s impulsnim punjenjem, zaštitom od dubokog pražnjenja i zaštitom od povratnog napona
- Svjetlosni indikator radnog stanja
- PCB spojni utikač za priključivanje modula na EASYLAB osnovnu ploču PCB

## Korisni dodaci

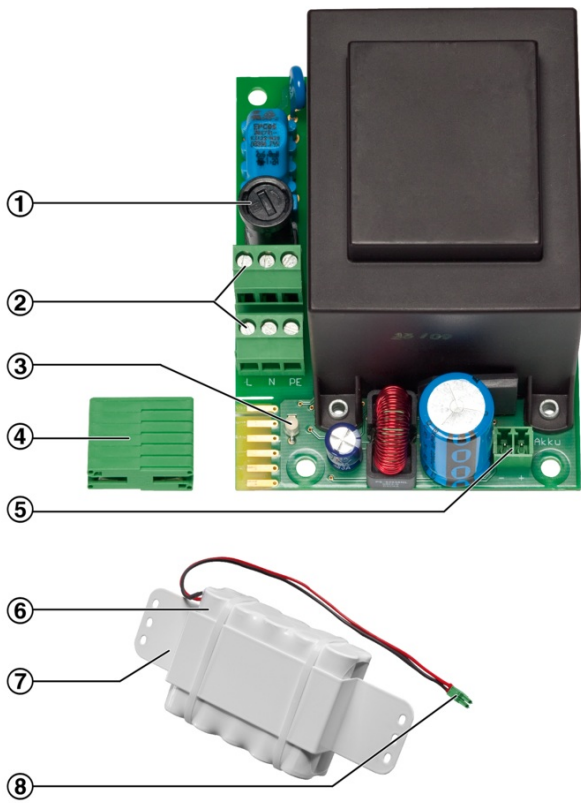
- EasyConnect: konfiguracijski softver za stavljanje u pogon i dijagnostiku EASYLAB komponenti

## Značajke izvedbe

- Dimenzije PCB-a i točke pričvršćivanja u skladu s EASYLAB osnovnom pločom PCB i kućištem
- Pričvršćivanje vijcima
- Dvostruki priključni blokovi za jednostavan priključak mrežnog napona od 230 V

## TEHNIČKI PODACI

## EM-TRF-USV



- ① Primary fuse
- ② Connection terminals for supply voltage
- ③ Operating state indicator light
- ④ PCB plug connector to connect the module to the main PCB
- ⑤ Socket for battery pack
- ⑥ Battery pack
- ⑦ Mounting bracket
- ⑧ Connecting cable

Order code detail for control component  
ELAB (TCU3) or TAM

ELAB / ... / U... / ...

Expansion module EM-TRF-USV for retrofit

EM-TRF-USV