

► Odimljavanje ►►



## Drži dim pod kontrolom

EK-JZ regulacijska dimovodna zaklopka

**TROX<sup>®</sup> TECHNIK**  
The art of handling air

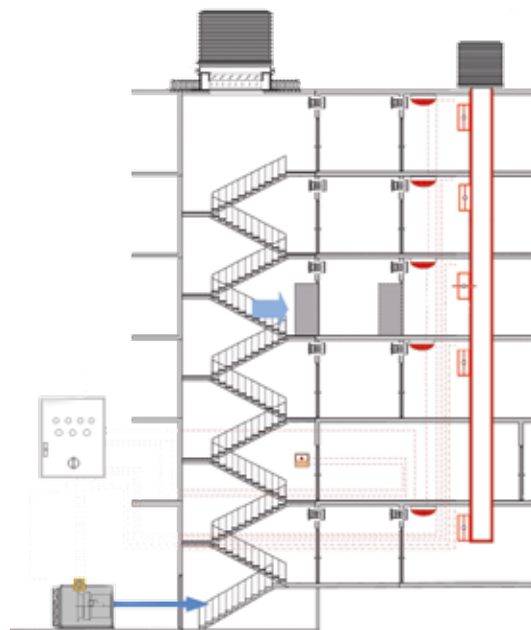
## ► Najveća dimenzija, maksimalna učinkovitost ►►

### EK-JZ u sustavima nadtlača

Potrebno je držati evakuacijske putove bez dima kroz duže periode vremena kako bi se omogućila evakuacija i gašenje požara.

Sustavi nadtlača reguliraju dovod svježeg zraka da bi osigurali konstantni pretlak i tako osigurali da evakuacijski putovi i putovi za spašavanje budu bez dima.

Ako netko otvori vrata od stubišta, pretlak sprječava da otrovni plinovi iz ugroženog prostora uđu u prostor stubišta. To međutim znači da se dim mora ukloniti drugačije, npr. preko prozora s pogonom ili preko zaklopki za odimljavanje. Učinkovitost takvih sredstava uvelike ovisi o poprečnom presjeku otvora, koji je u slučaju prozora obično prilično mali.



### EK-JZ način rada

je sasvim drugačiji. Oslanja se na kontrolirani odsis preko velikih otvora do okana za odsis dima. Što je veća slobodna površina, može se ostvariti veći protok zraka pri nižim brzinama strujanja. To pomaže pri održavanju minimalnog pada tlaka, čime se osigurava besprijekorno i sigurno djelovanje sustava nadtlača.



## ► EK-JZ regulacijska dimovodna zaklopka ►►

### Idealno za održavanje putova za spašavanje bez dima

EK-JZ regulacijska zaklopka za odimljavanje ima CE oznaku i prikladna je za vertikalnu ili horizontalnu ugradnju u kanale. Posebno je dizajnirana za ugradnju u okna za odsis dima i topline, idealno je rješenje za održavanje stubišta bez dima kad se koristi sustav nadtlaka. EK-JZ se može također ugraditi na kanale za odsis dima iz podzemnih garaža.

### Vrhunska kvaliteta

Zaklopke su izrađene od kalcijum silikatnih ploča i mogu izdržati visoke temperature, imaju aerodinamično oblikovane lopatice i inovativni dvostupanjski sustav brtvljenja koji omogućava minimalno propuštanje pri visokim i niskim temperaturama. EK-EU zaklopke za odimljavanje mogu se pokrenuti ručno ili automatski.

### Idealne dimenzije

Zbog njihove male dubine i promjenjivog broja lopatica, EK-JZ regulacijske zaklopke za odimljavanje idealne su za skućene prostore, čak i male dimenzije nude maksimalne poprečne presjeke za protok zraka.

### Cjelokupna sigurnost

U kombinaciji s inteligentnim sustavima regulacije kao TROXNETCOM, EK-JZ nudi cjelokupnu sigurnost i integraciju u CNUS.

### Maksimalna veličina, maksimalna učinkovitost

- Raznovrsne nazivne veličine od 200 x 430 mm do 1200 x 2030 mm
- Klasifikacija EI 120/90 (vedw, i <-> o) S1000 C 10,000 MA multi do EN 13501-4
- CE oznaka prema EN 12101-8 Sustavi regulacije dima i topline – Regulacijske zaklopke za odimljavanje
- Razina tlaka 2 (-1000 do 500 Pa)
- Brza i jednostavna ugradnja zbog pravokutnog kućišta bez izbočenih dijelova
- Kućište, lopatice zaklopke i obloga oko pogona izrađeni su od kalcijum silikata
- Mali padovi tlaka zbog aerodinamično oblikovanih lopatica.
- TROXNETCOM, Agnosys i SLC testirani su i ovjereni
- Ručno pokretanje, u slučaju požara, EK-JZ otvoriti će se čak i nakon 25 minuta.



Protok zraka do 87,700 m<sup>3</sup>/h (24,360 l/s)

Nazivne veličine od 200 x 430 mm do 1200 x 2030 mm

Klasifikacija EI 120/90 (vedw, i <-> o) S1000 C 10,000 MA multi do EN 13501-4



# TROX<sup>®</sup> TECHNIK

The art of handling air

**TROX Austria GmbH - Ured u RH**

Trnjanska cesta 45a

10000 Zagreb

Telefon +385 1 61 55 401

Telefax +385 1 61 58 598

[www.trox.hr](http://www.trox.hr)

[office@trox.hr](mailto:office@trox.hr)